

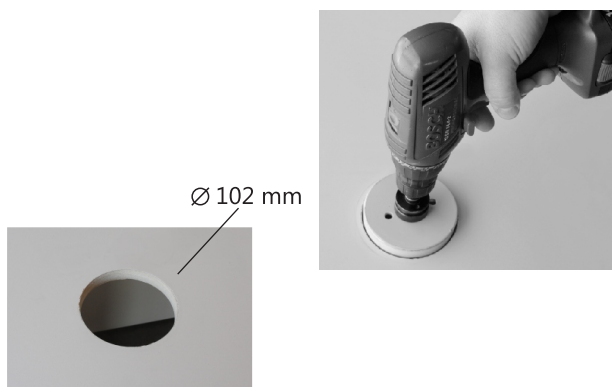
# Caixa Universal Redonda

**A embalagem contém:**

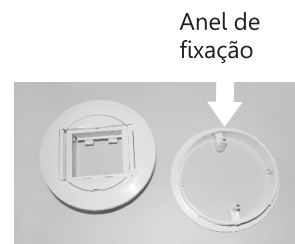
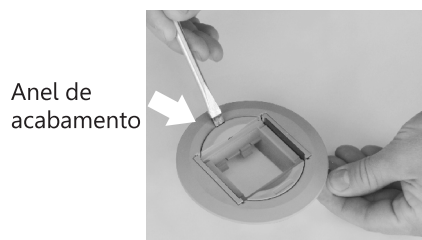
- 1 caixa universal;
- 1 kit de fixação.



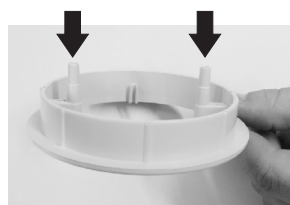
**1** Proceda a furação para colocação da caixa utilizando uma serra copo 4" ( 102mm)



**2** Para a instalação é necessário retirar o anel de acabamento da tampa e o anel de fixação. Utilize uma chave de fenda.



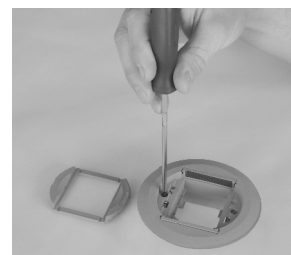
**3** Verifique a altura do móvel, se necessário, faça a regulagem dos pinos reguladores no anel de fixação



Com um alicate, corte-os na altura desejada.



Atenção:  
A regulagem é necessária em móveis com tampos inferiores a 36mm.



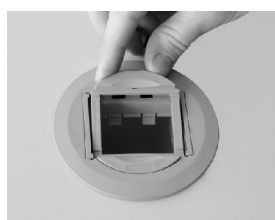
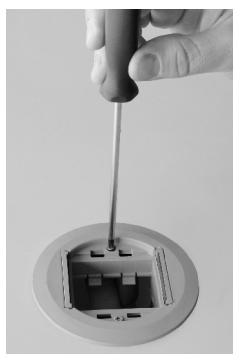
Retire o anel de fixação utilizando uma chave de fenda.

**4** Posicione a caixa e o anel de fixação.



Caixa por cima e o anel por baixo da mesa.

**5** Faça a fixação dos parafusos, em seguida recolque anel de acabamento.



**6** Coloque o bloco na caixa através de encaixe e faça a conexão da fiação aos blocos.

Você também pode fazer a colocação dos blocos antes da instalação da caixa.

