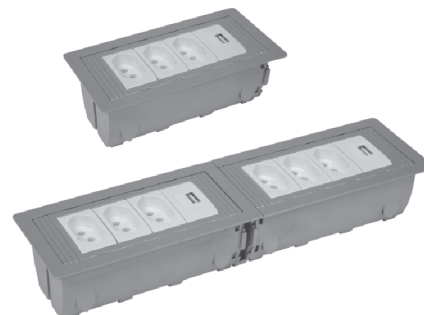
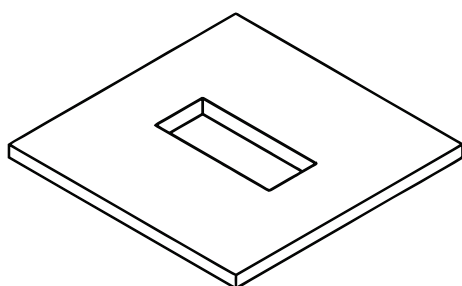


## Réguas Séries 150 e 300

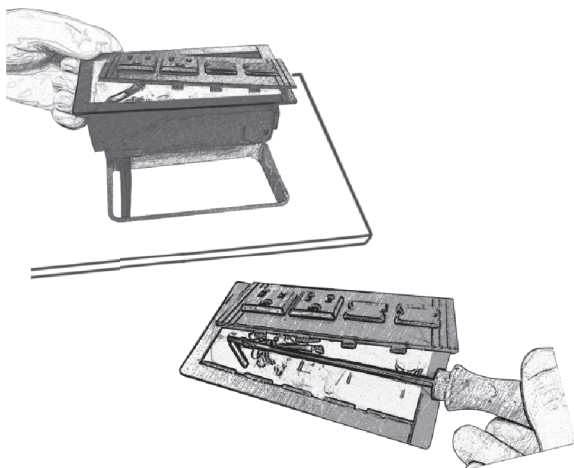
- A embalagem contém:**
- 1 Régua de 4 ou 8 blocos (conforme adquirido)
  - 1 Kit de fixação;
  - 1 manual de instalação.



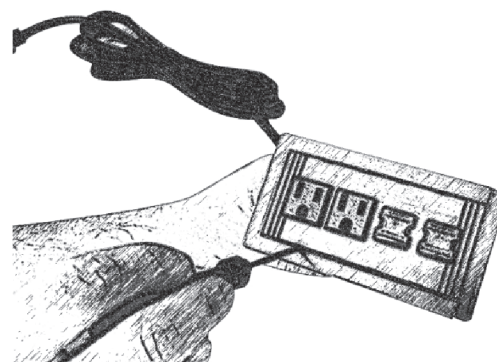
- ① **Faça a furação no móvel conforme o modelo adquirido.**  
Régua 4 blocos - Série 150:136 x 65mm  
Régua 8 blocos - Série 300:275 x 65mm.



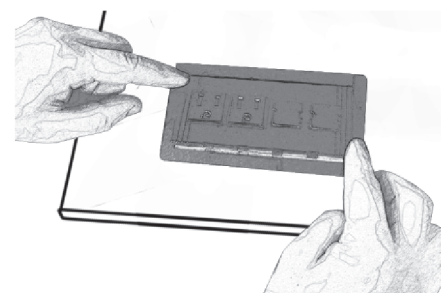
- ③ **3) Passe o cabo pela furação encaixando o produto. Utilizando uma chave Philips e o kit de fixação, parafuse a Régua no móvel repetindo o movimento nos dois lados da régua.**



- ② **Utilizando uma chave de fenda retire o fixador dos blocos.**



- ④ **Recoloque o fixador, encaixando um dos lados e pressionando o outro.**



- ⑤ **Pronto! Basta conectar o cabo de alimentação em uma tomada mais próxima.**