

# Caixa Pratik - 3 Blocos

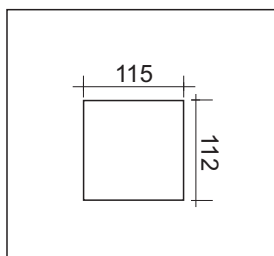
## Modelos: De sobrepor ou de Nível

- A embalagem contém:**
- 1 caixa de mesa Pratik com fundo de proteção.
  - 1 kit de fixação.
  - Manual de Instalação.

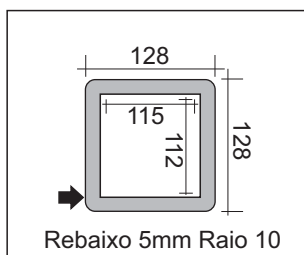


- 1** Faça furação no móvel conforme modelo adquirido. (considere medidas em mm).

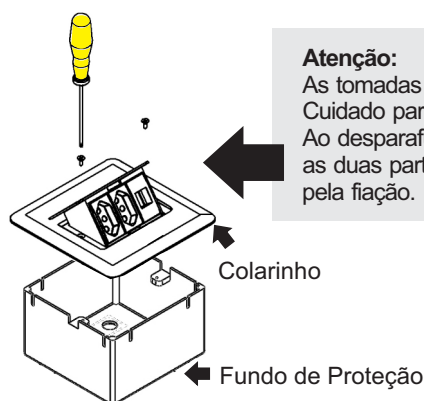
(de sobrepor)



(de Nível)

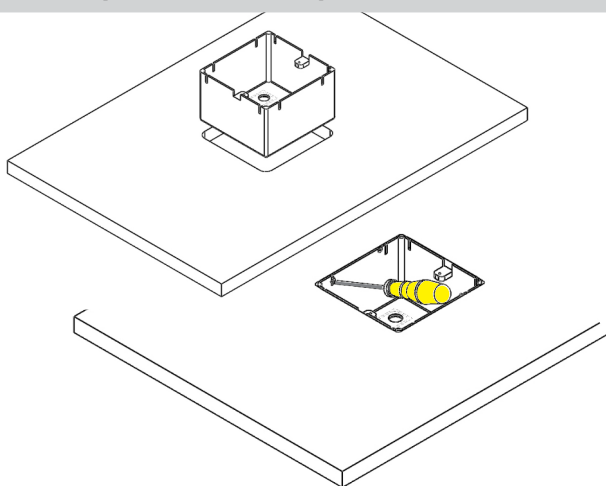


- 2** Desparafuse o colarinho do fundo de proteção.

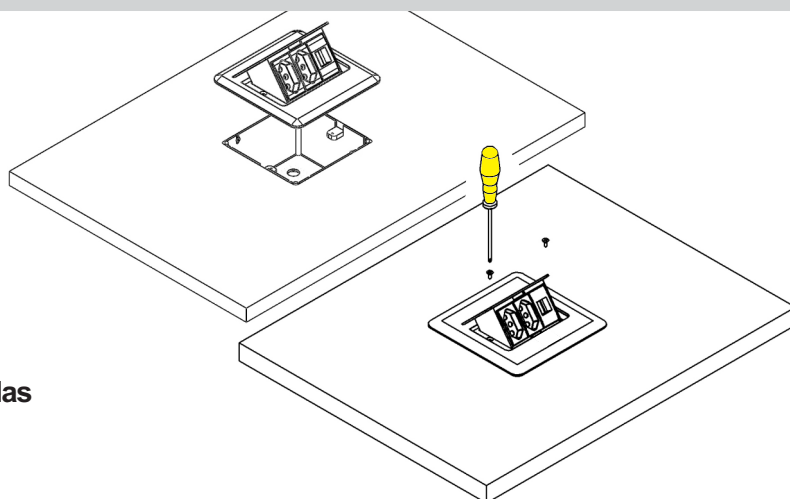


**Atenção:**  
As tomadas já estão interligadas. Cuidado para não desconectá-las. Ao desparafusar o colarinho do fundo as duas partes da caixa ficarão unidas pela fixação.

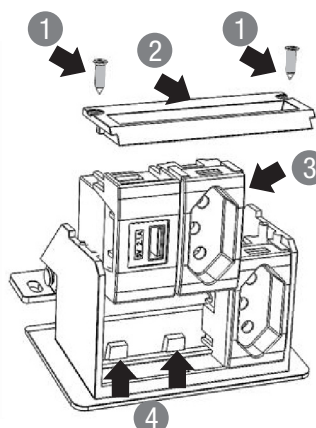
- 3** Coloque o fundo de proteção na furação e parafuse-o ao tampo



- 4** Encaixe o colarinho no fundo de proteção e parafuse-o.



### Instrução para substituição dos Blocos / Tomadas



- Solte os parafusos. (1)
- Remova a tampa. (2)
- Posicione os blocos/tomadas (3) nos pinos de ancoragem. (4)
- Reposicione a tampa. (2)
- Recoloque os parafusos. (1)

**Atenção:**  
Esse produto somente é compatível com tomadas Dutotec / Pezzi - Linha 50.000.  
Cabo de alimentação vendido separadamente.

- 5** Pronto! A caixa está instalada.

