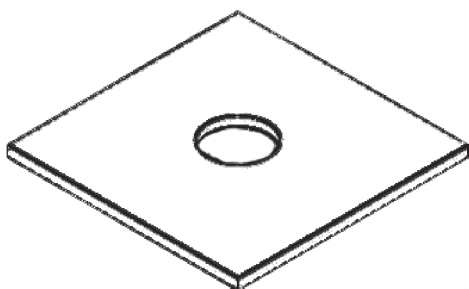


Mini USB

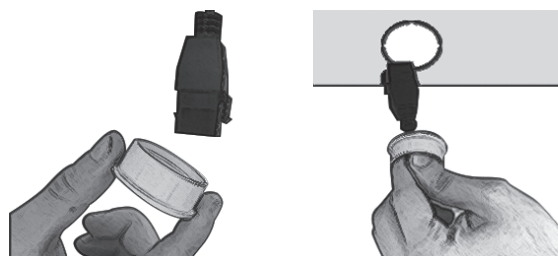
- A embalagem contém:**
- 1 Mini USB
 - 1 fonte externa de 5V 2.1A com cabo de alimentação de 1,5 metros.
Entrada:100-240V .
Saída: 2 USB 5V DC 2.1A.
 - 1 manual de instalação



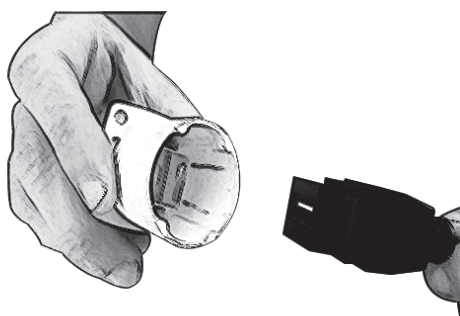
- ① Faça um furo de 32mm de diâmetro no móvel.



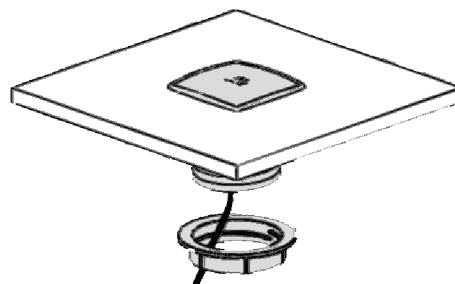
- ② Passe o cabo pelo anel regulador em seguida pela furação do móvel.



- ③ Insira o conector USB no produto observando os encaixes laterais (pressione até ouvir um "click").



- ④ Encaixe o produto na furação e rosqueie o anel regulador até que o produto fique fixo no móvel.



- ⑤ Pronto. Basta conectar a fonte do Mini USB a uma tomada mais próxima.