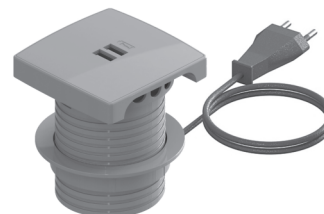


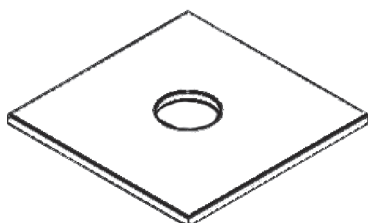
Multy Passa Cabos

- A embalagem contém:**
- 1 Multy Passa Cabos.
 - 1 fonte interna de 5V 2.1A.
Entrada: 100-240V. Saída: 2 USB 5V 2.1A.
 - 1 cabo de alimentação (para modelo fornecido com cabo).
 - 1 manual de instalação.

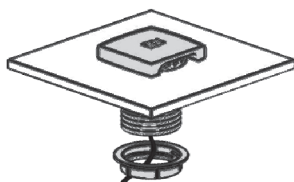


Instalação da Régua de Caixa - Série 170 em mobiliário.

- ① Faça um furo de 60mm de diâmetro no móvel.

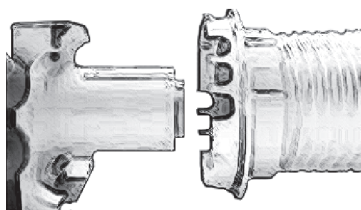


- ③ Passe o anel regulador pelo cabo e rosqueie até que o produto fique fixo no móvel.

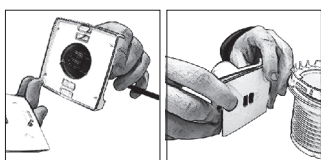


Instalação da Régua de Caixa - Série 170 em Slide Box ou Clean Box já instaladas.

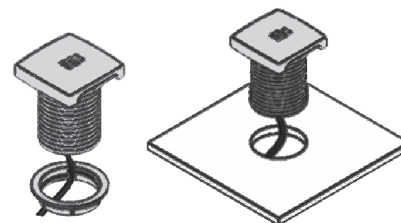
- ① Desencaixe a parte superior do produto e retire a tampa para ter acesso a fonte interna.



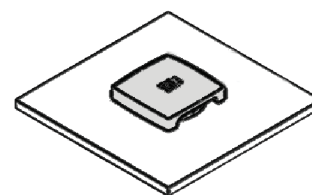
- ③ Recoloque a fonte no produto e encaixe, novamente, a tampa.



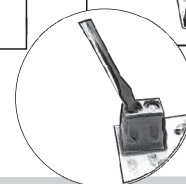
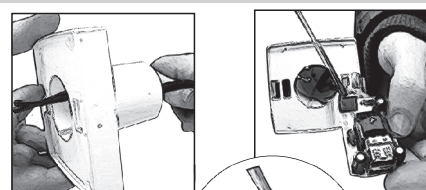
- ② Retire o anel regulador, encaixe o Multy Passa Cabos na furação.



- ④ Pronto! O Multy Passa Cabos está instalado.



- ② Passe o cabo pelo fundo do produto. Retire a fonte e conecte o cabo a fonte interna.



- ④ Siga o procedimento de instalação descrito anteriormente para instalação em móveis.