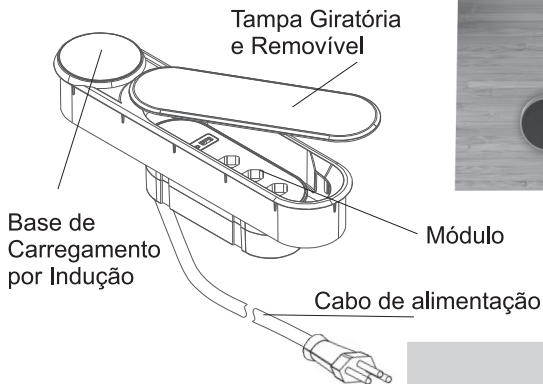


Régua Slide

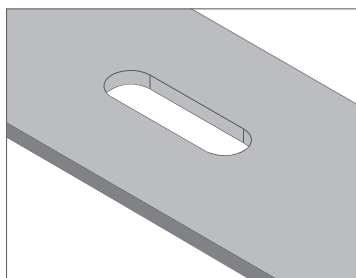
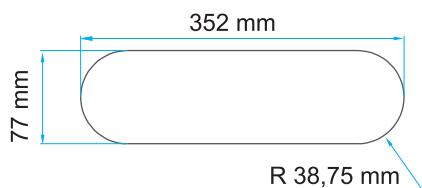
A embalagem contém;

- 1 Régua Slide.
- Manual de instalação.



Montagem

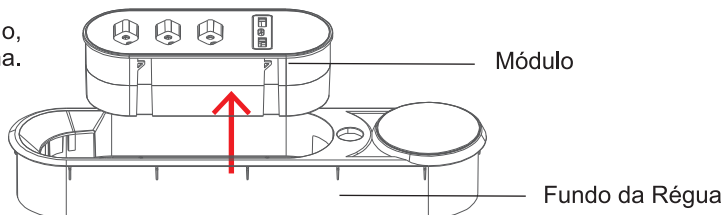
1) Faça a furação no móvel.



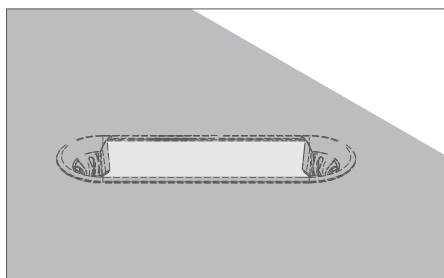
2) Retire a tampa giratória.



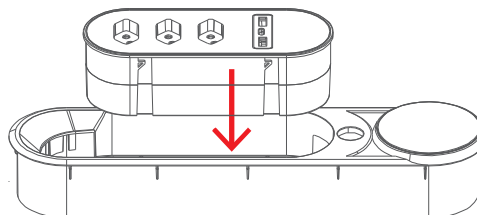
3) Desencaixe o módulo do fundo, pressionando para cima.



4) Através de encaixe sob pressão, fixe o fundo da Régua Slide na superfície onde foi feita a furação.



5) Encaixe novamente o miolo no fundo da Régua Slide. Recoloque a tampa e pronto, sua Régua Slide está instalada. Basta conectar os cabos e já pode usar.



GARANTIA

1- A Dutotec Industrial assegura aos clientes garantia, contados a partir da emissão da Nota Fiscal de venda. A garantia abrange defeitos de fabricação. O período de garantia é composto de 90 (noventa) dias de garantia legal e 275 (duzentos e setenta e cinco) dias de garantia estendida.

2- Entende-se por garantia o reparo ou troca do produto de acordo com a avaliação técnica da Dutotec Industrial e após ter sido constatado o defeito de fabricação. Tal garantia somente será válida com a apresentação do comprovante de compra (Nota Fiscal). Para que o atendimento seja gratuito, a garantia deverá estar dentro do prazo estipulado.

3- Em caso de defeito comprovado, os custos de envio e retorno do produto ficarão por conta da Dutotec Industrial.

4- A garantia é automaticamente cancelada:

- Em caso de danos decorrentes de acidentes, como: quedas, descargas elétricas, inundações e incêndios.

- Uso em desacordo com as informações contidas neste manual.

- Ligação na rede elétrica diferente da tensão elétrica especificada.

5- Para utilizar a garantia, entre em contato com a Dutotec Industrial através de um dos canais de comunicação: Fone: +55 (51) 2117 6600 ou 0800 7026828, dutotec@dutotec.com.br ou pelo site www.dutotec.com.br

CUIDADOS E ADVERTÊNCIAS

- Leia sempre estas instruções antes e durante o uso do produto;
- Se o cordão de alimentação está danificado, ele deve ser substituído pelo fabricante ou agente autorizado ou pessoa qualificada, afim de evitar riscos (quando disponível);
- Não utilize se molhado;
- Antes de ligar o produto, verifique se a tensão da rede elétrica corresponde ao uso pretendido;
- Ligar o produto na rede elétrica observando a correta ligação do aterramento conforme determinam as normas especificadas (quando disponível);
- Este produto não destina-se à utilização por pessoa (inclusive criança) com capacidades físicas, sensoriais ou mentais reduzidas, ou por pessoas com falta de experiência e conhecimento, a menos que tenham recebido instruções referentes à utilização do aparelho ou estejam sob a supervisão de uma pessoa responsável pela sua segurança. Recomenda-se que as crianças sejam vigiadas para assegurar que elas não estejam brincando com o aparelho. Para conservação e limpeza recomendamos o uso de produtos não abrasivos.